

ベリタス病院 人間ドック各種コース 検査項目・料金表 (2021年度版/消費税10%込み)

検査項目	検査内容	コース名(所要時間)		
		人間ドック	レディースドック	心臓ドック
		約4時間	約4時間	約3時間
問診・診察	医師による診察	●	●	●
身体計測	身長・体重・肥満度・BMI・血圧	●	●	●
生理検査	心拍数・視力・聴力	●	●	
	眼底・眼圧・肺機能	●		
冠動脈CT	心臓			●
血圧脈波検査	循環器疾患			●
		動脈硬化		●
超音波	心臓			●
	腹部	●		
				●
心電図	循環器疾患	●	●	●
胸部X線	肺疾患	●	●	
血液検査	血液一般(30項目)	●		
	血液一般(22項目)		●	
	血液一般(16項目)			●
	血清学	●		
	血液像	●		
尿検査	蛋白・糖・潜血等	●	●	●
便検査	消化管出血	●	●	
胃部消化管X線	胃部内視鏡をお選びの場合は、追加料金 3,080円が必要です。	●	●	
胃部内視鏡				
乳がん検診	マンモグラフィ撮影・外科医診察		●	
子宮頸がん検診	細胞診・産婦人科医診察		●	
料金(税込) 各種クレジット・デビットカードがご利用頂けます。		¥44,000	¥35,200	¥57,530

※下記のドックオプションは、心臓ドックをお申込みの方は対象外になります。

●ドックオプション検査

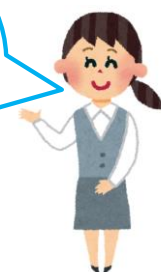
	検査名	料金(税込)
1	脳(頭部)MRI/MRA	¥20,900
2	肺CT検査(マルチスライスCT)	¥12,980
3	乳がん検査(マンモグラフィ+触診)	¥5,500
4	子宮頸がん検診	¥4,400
5	甲状腺検査(血液検査)	¥6,490
6	血圧脈波検査(ABI検査)	¥1,540
7	H.ピロリ抗体検査(血液検査)	¥2,750
8	大腸内視鏡検査(大腸カメラ)	¥22,000

癌検査(腫瘍マーカー)

	検査名	料金(税込)
1	AFP(肝細胞癌)	¥3,300
2	CEA(大腸癌)	¥3,300
3	CA19-9(膵臓癌)	¥3,300
4	CA125(卵巣癌) 女性のみ	¥3,300
5	PSA(前立腺癌) 男性のみ	¥3,300

心臓ドック!!

心臓チェックをしてみませんか?



お問い合わせ・検査の申し込み先
医療法人 晋真会 ベリタス病院
健康管理科
〒666-0125 兵庫県川西市新田1-2-23
Tel 072-793-6176
(祝日を除く月～金曜日 13:00～16:30)
Fax 072-793-0900
ホームページ <http://www.sinsinkai.jp>