

# ベリタス病院 NEWS



2010年3月号(v o 1.98)

## 患者満足度調査結果

平成21年11月に、患者様満足度調査アンケートを実施させて頂きました。

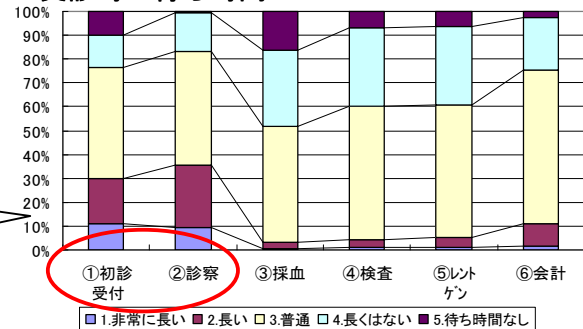
ご協力頂きました皆様に深く御礼申し上げます。ここに調査結果の一部をご紹介します。

### 当院を受診された理由

理由	回答人数	構成率
自宅や勤務先が近いから	177	22.5%
医師・看護師など職員が親切だから	94	11.9%
ほとんどの診療科が揃っているから	90	11.4%
ベリタス病院は信頼できるから	83	10.5%
家族が以前かかったことがあるから	83	10.5%
評判の良い医師がいるから	83	10.5%
評判の良い病院であると聞いたから	58	7.4%
言葉遣いや態度など対応が良いから	37	4.7%
交通の便が良いから	25	3.2%
病院・診療所から紹介されたから	25	3.2%
前の病院・診療所に満足できなかったから	15	1.9%
設備が整っているから	12	1.5%
待ち時間が少ないから	6	0.8%
合計	788	100.0%

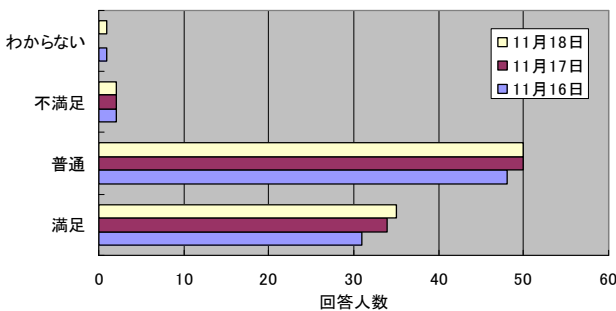
非常に嬉しいご意見として【医師・看護師など職員が親切だから】 【ベリタス病院は信頼できるから】 【評判の良い医師や病院であると聞いたから】 などのご回答を多数頂きました。この結果を踏まえより一層のサービス向上に取り組んで参ります。

### 受診時の待ち時間

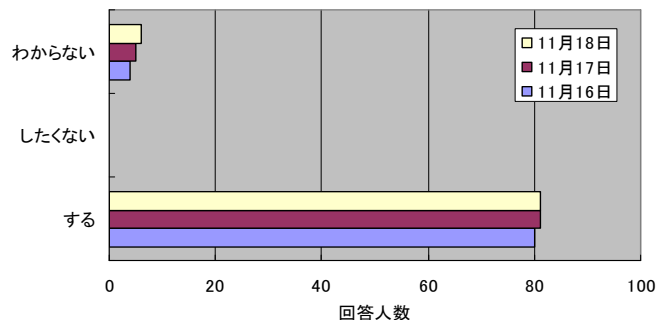


貴重なご意見を頂きました。患者様の立場に立ち、待ち時間を出来るだけ少なくするように職員一同徹底して取り組んで参ります。

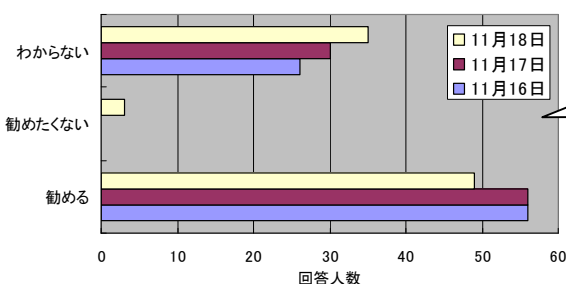
(1) 総合的に、外来のサービスに満足していますか？



(2) 今後も当院を受診したいと思いますか？



(3) 知人やご家族に当院の受診を勧めようと思いますか？



総合的な評価のそれぞれのご回答を拝見させて頂きました。全体的に嬉しいご意見を頂き心より感謝申し上げます。今後も、よりご満足いただける医療機関として、進歩向上を続けて参ります。

## 外来編

日時・場所： 3月13日（土）14：00～15：00  
新田ふれあい会館  
川西市新田1-2-7

いわゆる“かぜ”とは医学的には“かぜ症候群”と呼ばれ、その原因となる病原体はウイルスを主とし、マイコプラズマやクラミジア、そして細菌と多岐にわたります。今回は対処法などを含め簡単にご説明したいと思います。

テーマ： 「小児のかぜ症候群について」

講師： ベリタス病院 小児科部長 井上岳彦

※参加のための予約等は必要ありませんので、どうぞそのままお越しください。  
※参加費用は無料です。  
※その他お問い合わせは当院「地域医療連携室」まで

TEL 072-793-7890(代) FAX 072-793-0900  
e-mail rennkei@shinshinkai.jp

## そけいヘルニアをご存じですか？

### ■ そけいヘルニアとは？

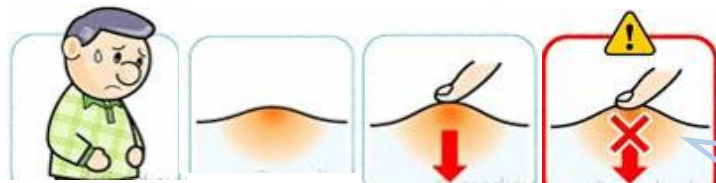
太ものつけ根あたりの部分から、本来なら体内にあるべき腸などが腹膜（ヘルニアの袋）に包まれてはみ出してくる病気です。

### ■ そけいヘルニアの症状

初期はおなかに力を入れると、柔らかい膨らみが生じるぐらいで上から抑えたり、横になったりすると、膨らみは引っ込みます。

しかし、これを何回も繰り返していくうちに、穴が広がり、脱出量が増え、違和感・痛みなどの自覚症状が始めます。さらに放置しておくと、最悪の場合は腸管が壊死してしまうこともあり、緊急手術が必要となる場合もあります。

『単径ヘルニア』というのは、『脱腸』のことです。治療は手術です。体操や、飲み薬では治りません。



痛みが生じ、押しても引っ込まなくなる症状に発展すると危険な状態です。

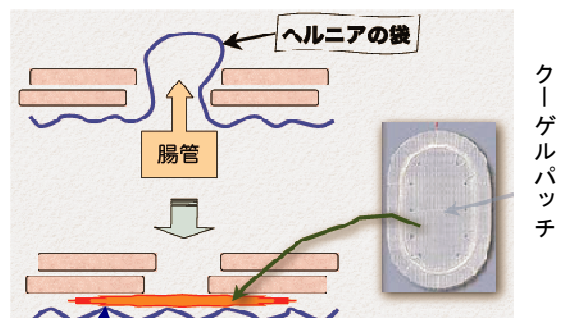
### ■ そけいヘルニアの治療

ベリタス病院では、右図のようにヘルニアの袋（腸管）が脱出しないよう、クーゲルパッチと呼ばれる人工繊維を用いる手術を行っています。

そのため従来の手術に比べ、①術後の痛みが少なく、回復が早い。②筋肉が弱っている高齢者でも十分な補強ができ、再発率が低い。といった効果があります。

手術は全身麻酔下で行い、約60分ほどで終了します。

気になる症状のある方は、当院外科へご相談ください。



クーゲルパッチを入れる事により、ヘルニアの袋が飛び出のを防ぎます。

## 当院の臨床工学技士が学会にコメンテーターとして参加



大阪国際会議場で行われた「The 1st K-VIC Live Demonstration」に当院の臨床工学技士がコメンテーターとして参加して参りました。これは関西全域から著名な循環器科医師が参加し、ライブ中継により冠動脈疾患のカテーテル治療をディスカッションしながら行う学会です。この中で、当院の臨床工学技士は治療に使用する高度医療機器の解説を行いました。



## はちみつ

### はちみつとは

ミツバチが花から集めた蜜が、ミツバチの体の中で変化したものです。花の蜜に入っている糖分は白い砂糖と同じショ糖ですが、はちみつになるとほとんどがブドウ糖と果糖になります。つまり、ショ糖がミツバチの体の中で分解されるということです。

### 成分について

成分は種類によって異なりますが、平均的にいうと主成分は水分20%、ブドウ糖35%、果糖40%、ショ糖数%となっています。微量成分としては、鉄、ナトリウム、カリウム、ジアスターゼなど、他にアミノ酸、ビタミンB1、B2、パントテン酸なども含まれています。砂糖やデンプンを消化吸収するにはビタミンB1が必要ですが、ハチミツに含まれるブドウ糖はB1を使わず消化吸収されるため即エネルギーとして使うことができます。ハチミツの果糖は腸内の善玉菌の好物で、整腸作用、肝の働きを助けます。

### 栄養成分の比較(100g当り)

	エネルギー kcal	水分 g	ブドウ糖 g	果糖 g	ショ糖 g	ナトリウム mg	カリウム mg	鉄分 mg	ビタミンB1 mg	ビタミンB2 mg	パントテン酸 mg	ビタミンC mg
はちみつ	294	20	35	40	1	7	13	0.8	0.01	0.01	0.05	3
上白糖	384	0.8	-	-	98	1	2	-	-	-	-	-

#### ブドウ糖(グルコース)

単独では果物やはちみつに存在。ショ糖・乳糖・でんぷんの構成成分として、自然界に最も多く存在する。肝臓と筋肉でグリコーゲンに変換して貯蔵される。

#### 果糖

単独では果物やはちみつに存在。果物に多く含まれているので果糖という。糖質中で最も甘みが強い(ショ糖の1.7倍)

#### ショ糖

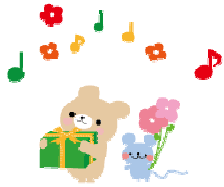
砂糖、さとうきび、果物に存在。ブドウ糖と果糖が結合したものの。通常砂糖とよばれる。

### はちみつは血糖値に影響しないの？

はちみつも血糖値を上昇させます。はちみつには少量のアミノ酸や有機酸が含まれていますが、80%は糖質です。はちみつの糖質成分であるブドウ糖は血糖を急激に上昇させ、果糖は体内で中性脂肪に変わりやすいのでとり過ぎには注意しましょう。

### 1歳未満の乳児にはちみつを与えてはいけないのはなぜ？

自然界にはどこにでもボツリヌス菌という細菌が存在しています。現場で採ってすぐに詰め、何も加工しないはちみつには、ごくまれにこの菌が入り込むことがあります。1歳以上になれば、この菌は腸内で繁殖しないのですが、腸内細菌の少ない乳児ではこの菌が入ると、乳児ボツリヌス症を発症させることがあります。このため乳児には食べさせないよう指導されています。



# 豚肉のはちみつみそ焼き



1人分: 316kcal

【材料】2人分  
 ・豚ソテー用・・・2枚(約200g)  
 ・みそだれ  
   みそ・・・大さじ2  
   はちみつ・・・小さじ2  
   おろしにんにく・・・小さじ1  
 ・付け合せ  
   キャベツ・・・3枚  
   にんじん・・・約3cm  
   生姜の千切り・・・1かけ分  
   昆布・・・1cm  
   塩・・・小さじ1

①みそだれの材料を混ぜ、肉の両面にまんべんなくぬり、30分以上おく。

②付け合せのキャベツはざく切りに、にんじんは薄い半月切りにしてポリ袋に入れ、塩をふってよくもむ。水洗いして再びポリ袋に入れ、キッチンバサミで細切りにした昆布、しょうがを加えてもみ、約30分おく。

③①の肉のみそだれをふき取り、魚焼きグリルを熱して両面こんがり焼き、一口大に切って皿に盛り、②を添える。

参考:レタスクラブnet



## リハビリ実習を終えて・・・

今回、実習をさせていただく機会を得る事ができ臨床に必要な多くのことを、学ばせていただきました。患者様は先のことが不安で仕方がない気持ちの中、一生懸命リハビリに取り組んでおられました。私も病院職員の方々のように患者様の不安を少しでも取り除き、心からの笑顔を引き出せるように、勉強に励み知識や技術を身につけていかなければならないことを実感することが出来ました。まだまだ何も出来ない私に「ありがとう」と言って頂いた患者様のお気持ちを深く受け止め、これからも精進していきたいと思ひます。

大阪医療福祉専門学校 藤原愛

短い期間でしたが、この病院の実習からは多くのことを学ばせていただきました。とりわけ患者さん1人1人に目を配り、治療している先生方の姿からは理学療法士とはどうあるべきかを教わりました。将来は、ここで学んだことを活かし、この病院のスタッフの方々のように患者さんに信頼され、愛される医療人になりたいと思ひます。

神戸医療専門学校 岡村兵衛

実習に入り日々の記録を見ていると、自分が感じている以上に患者様に変化が起こっていることに気づかされました。教科書では見る事の出来ない臨床現場を知ることができ、2週間という期間が貴重なものとなりました。今回の経験を活かし、少しずつの変化をもっと感じられるように勉強に励みたいと思ひます。このような実習の機会を与えていただいた病院関係者の方々とお実習生という立場の受入れを許して下さった患者様に心から感謝を申し上げます。

大阪医専 橋本康子

## 新型インフルエンザ予防接種のお知らせ

一般の方へ新型インフルエンザの予防接種を行います。

高校生以上の方 (内科診察時間内に行います)

受付時間: 月～土 7:00～11:30  
接種開始: 9:00～

中学生以下の方 (完全予約制ですので電話でご予約ください)

受付時間: 毎週火曜日 13:00～16:00  
接種開始: 15:30～

妊婦の方

当院かかりつけで、出産予定の方が対象です。

費用 各3,600円

接種は3月末で終了を予定しております。またワクチンが無くなり次第終了いたしますのでご了承ください。

## ベリタス病院基本理念

1. 人間性のある真心のこもった医療
2. 優秀な医療技術
3. 安定した経営基盤
4. 安全な医療
5. 快適な医療環境

以上、5つのキーワードが互いにバランスよく作用しながら地域の皆様に信頼・愛される病院を目指します。

ベリタス病院ニュース

発行 医療法人 晋真会 ベリタス病院 広報委員会  
 〒666-0125 兵庫県川西市新田 1-2-23  
 Tel 072-793-7890 Fax 072-792-5771  
 HPアドレス <http://www.shinshinkai.jp/>  
 メールアドレス [info@shinshinkai.jp](mailto:info@shinshinkai.jp)

発行責任者 野崎 雅夫  
 発行日 平成22年3月1日