



心臓ドックのご案内

2021年度

心臓病は、がん、脳卒中とならぶ三大疾病の一つで、日本人の死亡原因の上位を占めています。心臓病の中でも、狭心症や心筋梗塞などにより引き起こされる虚血性心疾患は、突然死の原因の一つです。しかしこれらは適切な処置をすれば十分予防が可能です。そのために早期発見が大切です。

当院では最新型CT検査システムを用いて、無症状の心臓疾患を診断する心臓ドックをおこなっています。

次のような生活習慣、症状をお持ちではないですか？

- 高血圧・高脂血症・高尿酸値症
- 糖尿病
- タバコを吸う
- 肥満気味・メタボリック症候群

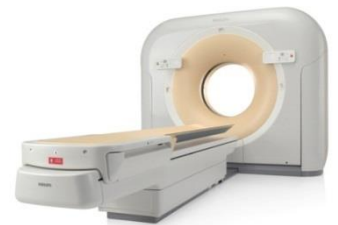
- 仕事でストレスが溜まっている
- 心臓になんとも不安がある
- 心臓病になった血縁者がいる



上記の冠動脈危険因子を有する方は、是非心臓ドックをご検討下さい。

当院では皆様の健康維持と病気の早期発見・治療のため、高性能を持つ全身用マルチスライスCTを導入しています。そのため、従来より広い範囲をより短時間で、しかも明瞭な画像を描出することが可能です。

心臓ドックでは、造影剤を注射して10秒程度の息止めをするだけで、心電図からの情報を用いて狭心症や心筋梗塞の原因となる心臓の冠動脈の狭窄や閉塞を明瞭な三次元画像として描出することが出来ます。



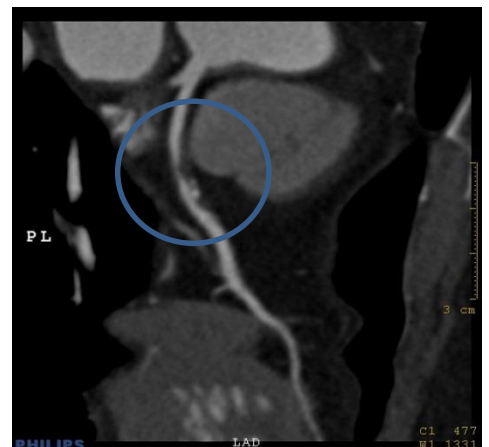
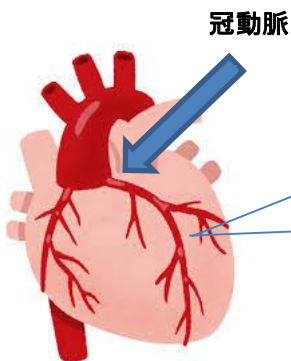
Ingenuity Core64
オランダ・PHILIPS社製

冠動脈CTでこんなことがわかります

心臓をとりまく動脈を「冠動脈」といい、酸素や栄養素を含んだ血液を心筋に供給しています。

この冠動脈に「狭窄」や「閉塞」があると狭心症や心筋梗塞などの原因になります。

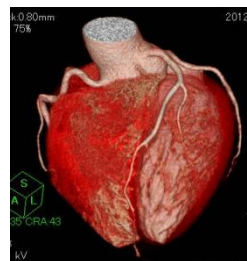
冠動脈CTでは心臓カテーテルを使用せず、造影剤を点滴注射することで冠動脈の走行や狭窄の形態評価ができます。心臓カテーテル検査より低侵襲で体の負担が少ない検査です。



○の中の血管が狭窄部位

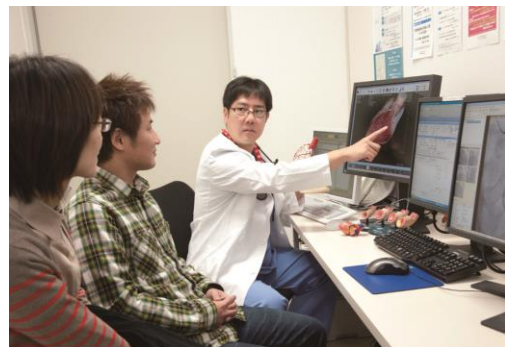
心臓ドック検査内容 ～人間ドックとは関係なく、単独でお受けいただけます～

検査項目	内容
身体計測	身長・体重・血圧・腹囲・BMI・肥満度
尿検査	慢性腎臓病のスクリーニングを行います。
血液検査	動脈硬化などに関する検査項目を調べます。
心電図検査	不整脈をはじめ狭心症、心臓肥大などの情報を得ることができます。
血圧脈波検査	両腕と両足首の血圧を測り、血管に詰まりがあると血圧が低くなるため、これらの数値を計算し動脈硬化の程度を調べます。
心臓エコー検査	心臓の大きさ、動き、筋肉、弁の状態、血液の流れなどを観察しポンプが正常に動いているか判定します。
冠動脈CT検査	冠動脈(心臓の栄養血管)の性状、位置関係などを詳細に調べます。



心臓血管の専門医がサポートします

検査の結果については、後日心臓ドックレポートとして、郵送させていただきます。
また、心臓ドックで異常がみつかった場合には、2次精査等、経験豊富な当院の循環器医師がサポートし迅速で高度な治療を提供いたします。



予約受付について

～まずはお気軽にお問い合わせ下さい！～

下記電話番号にて予約を行っております。

※ホームページからの予約は行っておりませんので、お電話にてお申し込み下さい。

- 実施曜日・時間 火曜日 13:00より
- 所要時間 約3時間
- 検査費用 57,530円(10%税込) ※冠動脈CT実施不可の時は、47,080円(10%税込)
- 予約受付時間 月曜日～金曜日 9:00～16:00

★お問い合わせ

〒666-0125 兵庫県川西市新田1-2-23

医療法人 晋真会 ベリタス病院 健康管理科

TEL 072-793-6176 FAX 072-792-5771