

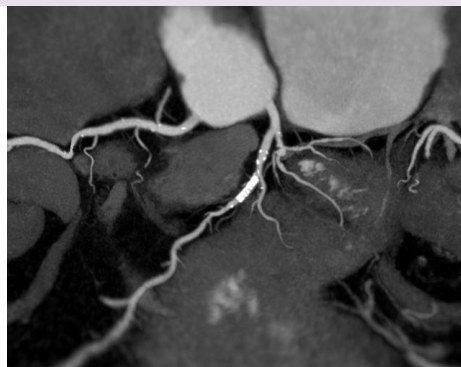
心臓ドックのご案内

平成25年度より新ドックコースとして、心臓ドックを開始いたします。当院が新たなドックコースとして開始する事により、近隣地区への心臓疾患の予防医学の推進に繋がると考えております。近年、動脈硬化による心筋梗塞や狭心症は増加傾向にあります。当院では、心臓疾患の早期発見を目指し、最新型CT検査システムを用いて、無症状の心臓疾患を診断する心臓ドックを始めました。

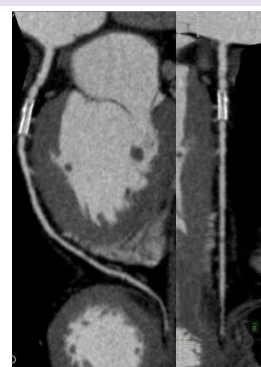
診断画像の例



心臓全体像



冠動脈マップ像



冠動脈診断像

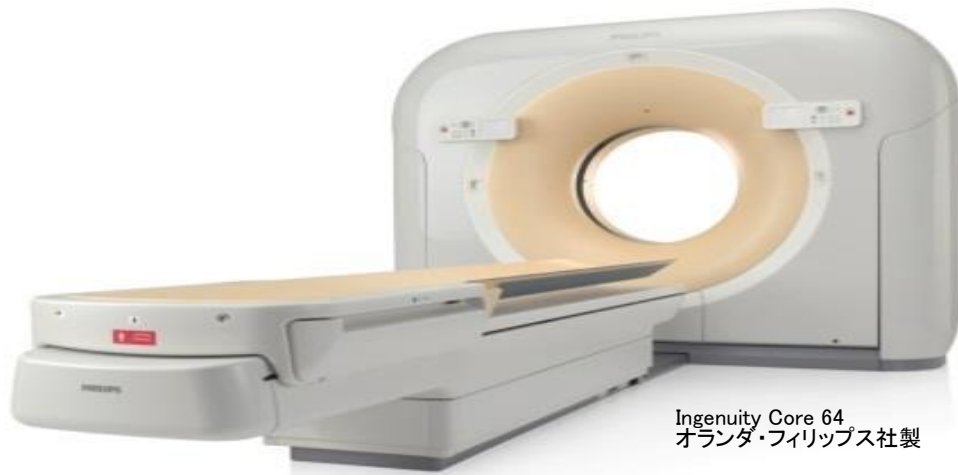
検査項目	内容
身体計測	身長・体重・血圧・腹囲・BMI・肥満度
尿検査	慢性腎臓病のスクリーニングを行います。
血液検査	動脈硬化などに関する検査項目を調べます。
心電図検査	不整脈をはじめ狭心症、心臓肥大などの情報を得ることができます。
血圧脈波検査	両腕と両足首の血圧を測り、血管に詰まりがあると血圧が低くなるため、これらの数値を計算し動脈硬化の程度を調べます。
心臓エコー検査	心臓の大きさ、動き、筋肉、弁の状態、血液の流れなどを観察しポンプが正常に動いているか判定します。
冠動脈CT検査	冠動脈(心臓の栄養血管)の性状、位置関係などを詳細に調べます。

※当日の検査等により、冠動脈CTが実施不可と判断された場合は、胸部の単純CTと負荷心電図を実施いたします。

※下記の冠動脈危険因子を有する方は、是非心臓ドックをご検討下さい！！

- ①高血圧症 ②糖尿病 ③脂質異常症 ④慢性腎臓病 ⑤肥満
⑥喫煙歴あり ⑦血縁者で心臓病にかかっている方あり

最大80%の被ばく低減可能なCTを導入しました。



Ingenuity Core 64
オランダ・フィリップス社製

当院では平成24年9月に、従来の装置より検査被ばく線量を最大80%低減可能にするiDOSE4を搭載したオランダ・フィリップス社製CT装置 Ingenuity Core64 を県内で初めて導入いたしました。

この装置は1回転の間に64画像(スライス)を撮影することができるため、大幅に撮影中の息止め時間が短くなりました。(約10秒間)

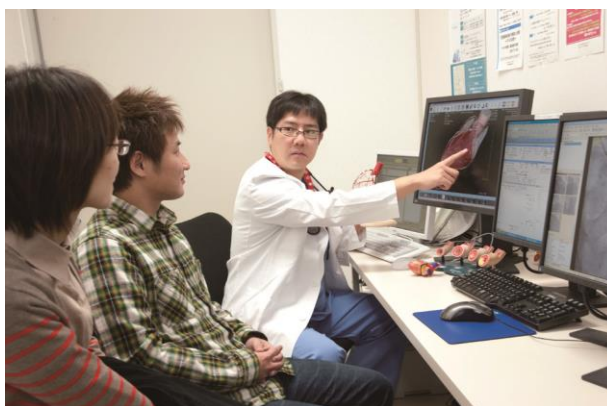
また、従来のCT装置と比べて、小さな病変がより明瞭に表現できるようになっています。

検査には造影剤という血管を撮影するための薬を使います。検査寝台で横になり、息を10秒程度何度か止めていただきます。心臓の疾患が不安な方や検査をご希望の方は、当院健康管理科職員へご相談ください。

治療体制も万全です

検査の結果については、後日心臓ドックレポートとして、郵送させていただきます。

また、心臓ドックで異常が見つかった場合には、2次精査等、経験豊富な当院の循環器医師がサポートし迅速で高度な治療を提供いたします。



予約受付について

下記電話番号にて予約を行っております。

ベリタス病院 循環器科 辻本医師

※ホームページからの予約は行っておりませんので、お電話にてお申し込み下さい。

- 実施曜日・時間 月曜日～金曜日 13:00より
- 所要時間 約3時間
- 検査費用 56,570円(税込) ※冠動脈CT実施不可の時は、46,280円(税込)
- 予約受付時間 月曜日～金曜日 9:00～16:00

★お問い合わせ

〒666-0125 兵庫県川西市新田1-2-23
医療法人 晋真会 ベリタス病院 健康管理科
TEL 072-793-7890 FAX 072-792-5771